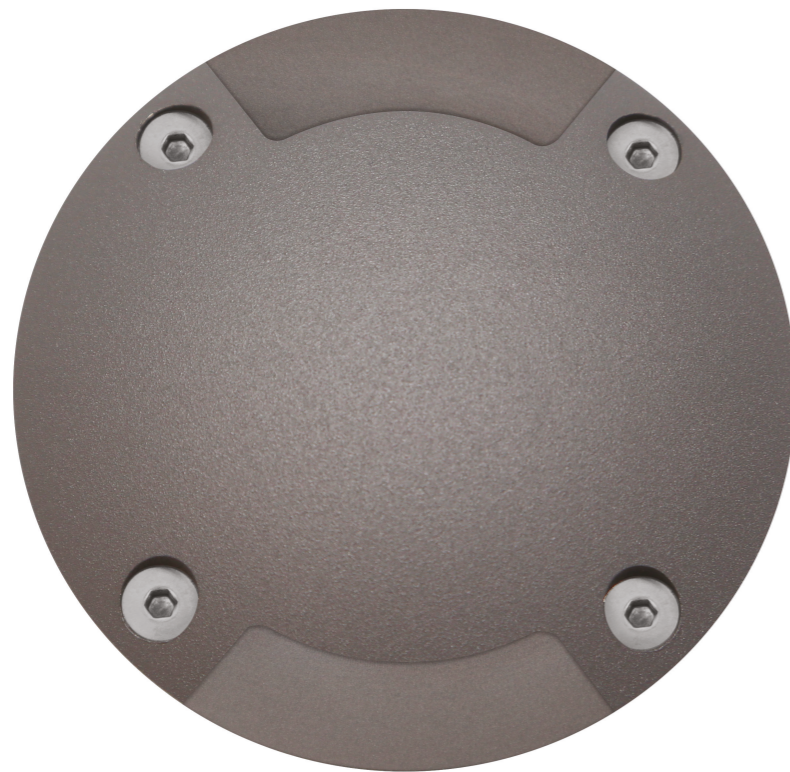


VK-TASH-2-2700K

DESCRIPCIÓN

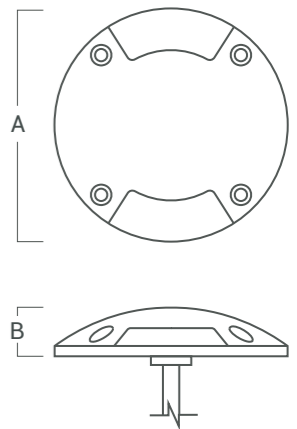
Producto de sobreponer para exterior, ideal en señalización de caminos. Clasificación IP67, protección contra polvo y humedad. Instalación sencilla y segura. Señalización clara y visible de día y noche. Diseño compacto, duradero y eficiente en energía.

Cuerpo	Difusor
Al	PC



VK-TASH-2-2700K

Fuente de luz	Led SMD Epistar
Lúmenes del sistema	8,6 lm
Potencia del sistema	1,5 W
Lúmenes de la fuente	120
Eficiencia luminosa	5,7 lm/W
Tensión	DC 24 V
Angulo de apertura del haz	-
CRI	>85
Temperatura de color	2700°K
McAdam Step	<5
UGR	16
Nivel de Protección	IP 67
Eficiencia energética	-
IK	IK 10
Clase	III
Fijación	Embutido de piso
Medidas	A: 85 mm B: 18 mm
Perforación	Ø 15 mm
Mov	-
Peso	-
Color	Gris
Control	ON-OFF
Garantía	2 años



VERSIONES

VK-TASH-2-2700K