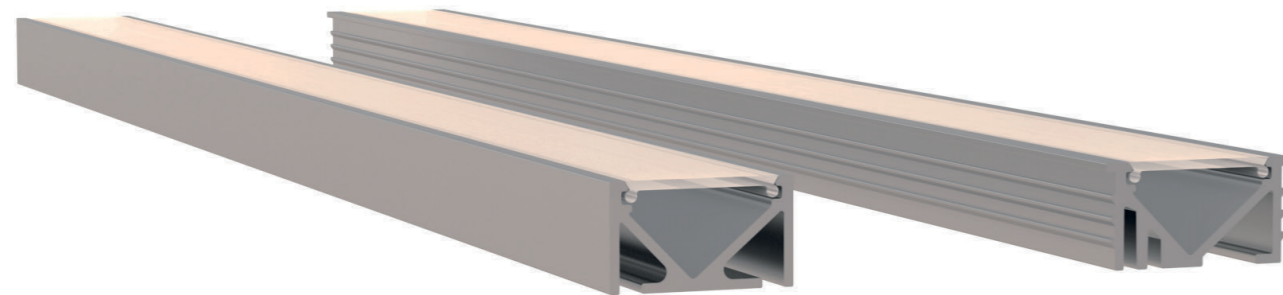


VK-LINEAS 45

DESCRIPCIÓN

Sistema lineal. Instalación sencilla. Distribución de luz directa-simétrica con alto control de deslumbramiento.

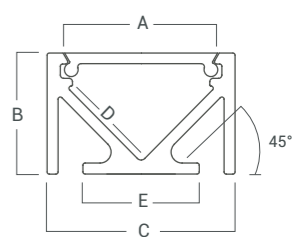
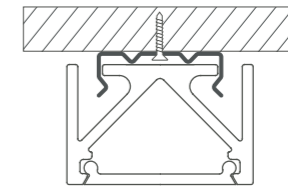
Cuerpo	Difusor
Al	PMMA



CLIP METÁLICO
Ø TORNILLO 4mm



TAPA METÁLICA



A	15,8 mm
B	11 mm
C	19 mm
D	10,9 mm
E	13 mm

Largo de 3000 mm