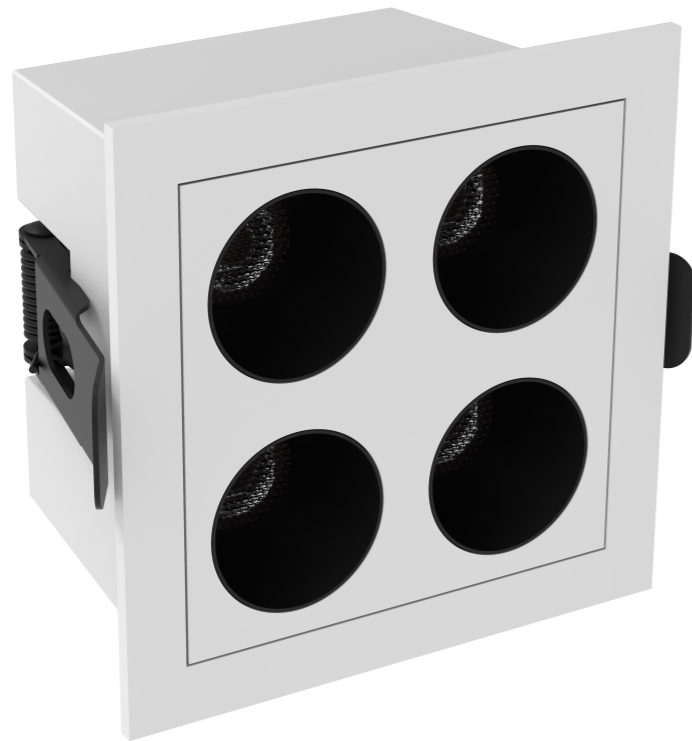


VK-TROU 4 B-N DIM

DESCRIPCIÓN

Embutido de techo de alta consistencia visual y gran rendimiento, con módulos ópticos multi celulares, donde cada led que lo compone tiene una óptica única y especial, diseñada para obtener uniformidad desde la suma de sus singularidades. Son especiales para ser utilizadas en despachos, hoteles, salas de conferencias y oficinas.

Cuerpo	Difusor
Al	PC grado óptico



VK-TROU 4 B-N DIM

Fuente de luz	Led SANAN
Lúmenes del sistema	640 lm
Potencia del sistema	8 W
Lúmenes de la fuente	880 lm
Eficiencia luminosa	80 lm/W
Tensión	AC 220-240 V
Angulo de apertura del haz	24°
CRI	>90
Temperatura de color	3000°K
McAdam Step	-
UGR	<13
Nivel de Protección	IP 20
Eficiencia energética	-
IK	-
Clase	II
Fijación	Embutido en techo
Medidas	A: 76 mm B: 76 mm C: 52 mm
Perforación	68 mm x 68 mm
Mov	-
Peso	-
Color	Blanco
Control	DIM (Por Fase TRIAC)
Garantía	2 años

VERSIONES

VK-TROU 4 B-N DIM

